

## СООБЩЕНИЕ

О возможном установлении публичного сервитута на территории Аксайского городского поселения Аксайского района Ростовской области

22 мая 2026 г.

В соответствии с п. 1 ст. 39.37 Земельного кодекса Российской Федерации Администрация Аксайского городского поселения Ростовской области извещает о рассмотрении ходатайства Публичного акционерного общества «Россети Юг» о возможном установлении публичного сервитута в целях эксплуатации объектов электросетевого хозяйства, их неотъемлемых технологических частей, так как, указанные объекты необходимы для организации электроснабжения населения, подключения (технологического присоединения) к сетям инженерно-технического обеспечения ВЛ-6 КВ ВЛ-804 ПС АС-8 15,6КМ, право собственности (хозяйственного ведения, оперативного управления) на которое возникло до 1 сентября 2018 года, сроком на 49 лет.

Кадастровые номера земельных участков, в отношении которых испрашивается публичный сервитут: 61:02:0600010:8980; 61:02:0600010:24963; 61:02:0600010:24962; 61:02:0600010:24960 (многоконтурный участок); 61:02:0600010:24071; 61:02:0600010:21427; 61:02:0600010:21426; 61:02:0600010:19680; 61:02:0600010:11027; земли, государственная собственность на которые не разграничена, расположенные в кадастровом квартале 61:02:0600010.

Заинтересованные лица могут ознакомиться с поступившим ходатайством об установлении публичного сервитута и прилагаемым к нему описанием местоположения границ сервитута, согласно приложения №1 по адресу: Ростовская область, Аксайский район, г. Аксай, ул. Гулаева, 108, каб. 5. Время приема заинтересованных лиц для ознакомления с поступившим ходатайством об установлении публичного сервитута и прилагаемым к нему описанием местоположения границ публичного сервитута, а также для подачи заявлений от заинтересованных лиц: вторник с 10:00 до 16:00 (перерыв с 12-00 до 13-00).

Почтовый адрес и адрес электронной почты для связи с заявителем сервитута: 344002, Россия, Ростовская область, г. Ростов-на-Дону, ул. Большая Садовая, 49/42, [office@rosseti-yug.ru](mailto:office@rosseti-yug.ru), [mamedova\\_ma@geoii.ru](mailto:mamedova_ma@geoii.ru).

Правообладатели земельных участков, в отношении которых испрашивается публичный сервитут, если их права не зарегистрированы в Едином государственном реестре недвижимости, в течение пятнадцати дней со дня опубликования сообщения могут подать в Администрацию Аксайского городского поселения заявление об учете их прав (обременений прав) на земельные участки с приложением копий документов,

подтверждающих эти права (обременения прав). В таких заявлениях указывается способ связи с правообладателем земельных участков, в том числе их почтовый адрес и (или) адрес электронной почты. Правообладатели земельных участков, подавшие такие заявления по истечении указанного срока, несут риски невозможности обеспечения их прав в связи с отсутствием информации о таких лицах и их правах на земельные участки.

Сообщение о поступившем ходатайстве об установлении публичного сервитута размещено на официальном сайте Администрации Аксайского городского поселения [gorod-aksay.ru](http://gorod-aksay.ru), а также в информационном бюллетене правовых актов органов местного самоуправления Аксайского района «Аксайские ведомости». Документы территориального планирования муниципального образования «Аксайское городское поселение Аксайского района Ростовской области» в границах городского поселения которого устанавливается публичный сервитут, утверждены следующими нормативно-правовыми актами:

- решение Собрании депутатов Аксайского городского поселения Аксайского района Ростовской области от 11 февраля 2009 года № 38 «Об утверждении Генерального плана Аксайского городского поселения Аксайского района Ростовской области» (в актуальной редакции).

Документы территориального планирования муниципального образования «Аксайское городское поселение Аксайский район Ростовской области» в действующей редакции размещены на официальном сайте Администрации Аксайского городского поселения [gorod-aksay.ru](http://gorod-aksay.ru).

## Приложение №1

### ПЕРЕЧЕНЬ

земельных участков, в отношении которых устанавливается публичный сервитут в целях эксплуатации объектов электросетевого хозяйства, их неотъемлемых технологических частей, так как, указанные объекты необходимы для организации электроснабжения населения, подключения (технологического присоединения) к сетям инженерно-технического обеспечения ВЛ-6 КВ ВЛ-804 ПС АС-8 15,6КМ, сроком на 49 лет.

№ п/п	Кадастровый номер земельного участка	Адрес земельного участка в соответствии со сведениями, содержащимися в Едином государственном реестре недвижимости
1.	61:02:0600010:8980	Ростовская область, Аксайский район, г. Аксай, ул. Речников, 27
2.	61:02:0600010:24963	Российская Федерация, Ростовская обл., Аксайский р-н, г. Аксай, ул. Речников
3.	61:02:0600010:24962	Российская Федерация, Ростовская обл., Аксайский р-н, г. Аксай, ул. Речников
4.	61:02:0600010:24960 (Многоконтурный участок)	Российская Федерация, Ростовская обл., Аксайский р-н, г. Аксай, ул. Речников
5.	61:02:0600010:24071	Российская Федерация, Ростовская область, Аксайский район, г. Аксай, ул. Речников
6.	61:02:0600010:21427	Российская Федерация, Ростовская область, р-н Аксайский, г. Аксай, ул. Речников
7.	61:02:0600010:21426	Российская Федерация, Ростовская область, р-н Аксайский, г. Аксай, ул. Речников
8.	61:02:0600010:19680	Российская Федерация, Ростовская область, Аксайский район, г. Аксай, ул. Речников
9.	61:02:0600010:11027	Ростовская обл, Аксайский р-н, в границах земель АО "Аксайское"
10.	61:02:0600010	Земли, государственная собственность на которые не разграничена, расположенные в кадастровом квартале 61:02:0600010

## ГРАФИЧЕСКОЕ ОПИСАНИЕ

местоположения границ публичного сервитута

ВЛ-6 КВ ВЛ-804 ПС АС-8 15,6КМ

(наименование объекта, местоположение границ которого описано (далее - объект))

### Раздел 1

Сведения об объекте		
№ п/п	Характеристики объекта	Описание характеристик
1	2	3
1	Местоположение объекта	Ростовская область, муниципальный район Аксайский, город Аксай
2	Площадь объекта +/- величина погрешности определения площади (Р+/- Дельта Р)	5877 кв.м ± 18.12 кв.м
3	Иные характеристики объекта	Публичный сервитут устанавливается для эксплуатации объекта электросетевого хозяйства ВЛ-6 КВ ВЛ-804 ПС АС-8 15,6КМ (п. 3 статьи 3.6 Федерального закона от 25 октября 2001 года №137-ФЗ)

### Раздел 2

Сведения о местоположении границ объекта					
1. Система координат <u>МСК-61, зона 2</u>					
2. Сведения о характерных точках границ объекта					
Обозначение характерных точек границ	Координаты, м		Метод определения координат характерной точки	Средняя квадратическая погрешность положения характерной точки (M), м	Описание обозначения точки местности (при наличии)
	X	Y			
1	2	3	4	5	6
Граница(1)	-	-	-	-	-
1	429520.24	2216779.91	Метод спутниковых геодезических измерений (определений)	0.10	-
2	429526.77	2216764.94	Метод спутниковых геодезических измерений (определений)	0.10	-
3	429513.70	2216561.79	Метод спутниковых геодезических измерений (определений)	0.10	-
4	429513.78	2216561.33	Метод спутниковых геодезических измерений (определений)	0.10	-
5	429513.94	2216560.88	Метод спутниковых геодезических измерений (определений)	0.10	-
6	429514.48	2216560.12	Метод спутниковых геодезических измерений	0.10	-

			(определений)		
7	429514.84	2216559.81	Метод спутниковых геодезических измерений (определений)	0.10	-
8	429515.68	2216559.42	Метод спутниковых геодезических измерений (определений)	0.10	-
9	429563.04	2216546.44	Метод спутниковых геодезических измерений (определений)	0.10	-
10	429580.25	2216543.77	Метод спутниковых геодезических измерений (определений)	0.10	-
11	429585.55	2216541.10	Метод спутниковых геодезических измерений (определений)	0.10	-
12	429630.11	2216518.88	Метод спутниковых геодезических измерений (определений)	0.10	-
13	429688.49	2216494.13	Метод спутниковых геодезических измерений (определений)	0.10	-
14	429688.41	2216494.72	Метод спутниковых геодезических измерений (определений)	0.10	-
15	429688.25	2216495.17	Метод спутниковых геодезических измерений (определений)	0.10	-
16	429687.71	2216495.93	Метод спутниковых геодезических измерений (определений)	0.10	-
17	429687.35	2216496.24	Метод спутниковых геодезических измерений (определений)	0.10	-
18	429686.97	2216496.46	Метод спутниковых геодезических измерений (определений)	0.10	-
19	429581.86	2216546.88	Метод спутниковых геодезических измерений (определений)	0.10	-
20	429519.23	2216564.05	Метод спутниковых геодезических измерений (определений)	0.10	-
21	429532.20	2216765.66	Метод спутниковых геодезических измерений (определений)	0.10	-
22	429531.98	2216766.50	Метод спутниковых геодезических измерений (определений)	0.10	-
23	429526.13	2216779.91	Метод спутниковых геодезических измерений (определений)	0.10	-

1	429520.24	2216779.91	Метод спутниковых геодезических измерений (определений)	0.10	-
Граница 1(2)	-	-	-	-	-
24	429502.70	2216833.67	Метод спутниковых геодезических измерений (определений)	0.10	-
25	429499.36	2216850.46	Метод спутниковых геодезических измерений (определений)	0.10	-
26	429501.41	2216854.87	Метод спутниковых геодезических измерений (определений)	0.10	-
27	429495.58	2216854.99	Метод спутниковых геодезических измерений (определений)	0.10	-
28	429493.98	2216851.28	Метод спутниковых геодезических измерений (определений)	0.10	-
29	429493.90	2216850.82	Метод спутниковых геодезических измерений (определений)	0.10	-
30	429493.90	2216850.34	Метод спутниковых геодезических измерений (определений)	0.10	-
31	429497.64	2216831.78	Метод спутниковых геодезических измерений (определений)	0.10	-
32	429511.26	2216800.52	Метод спутниковых геодезических измерений (определений)	0.10	-
33	429517.14	2216800.54	Метод спутниковых геодезических измерений (определений)	0.10	-
24	429502.70	2216833.67	Метод спутниковых геодезических измерений (определений)	0.10	-
Граница 1(3)	-	-	-	-	-
34	429517.93	2216854.88	Метод спутниковых геодезических измерений (определений)	0.10	-
35	429512.50	2216854.77	Метод спутниковых геодезических измерений (определений)	0.10	-
36	429513.05	2216849.98	Метод спутниковых геодезических измерений (определений)	0.10	-
37	429513.21	2216849.54	Метод спутниковых геодезических измерений (определений)	0.10	-
38	429513.75	2216848.77	Метод спутниковых геодезических измерений	0.10	-

			(определений)		
39	429514.52	2216848.23	Метод спутниковых геодезических измерений (определений)	0.10	-
40	429514.96	2216848.07	Метод спутниковых геодезических измерений (определений)	0.10	-
41	429515.42	2216847.99	Метод спутниковых геодезических измерений (определений)	0.10	-
42	429515.89	2216847.99	Метод спутниковых геодезических измерений (определений)	0.10	-
43	429518.45	2216848.26	Метод спутниковых геодезических измерений (определений)	0.10	-
44	429885.65	2216859.64	Метод спутниковых геодезических измерений (определений)	0.10	-
45	429886.09	2216859.80	Метод спутниковых геодезических измерений (определений)	0.10	-
46	429890.66	2216862.43	Метод спутниковых геодезических измерений (определений)	0.10	-
47	429648.60	2216857.53	Метод спутниковых геодезических измерений (определений)	0.10	-
48	429518.06	2216853.64	Метод спутниковых геодезических измерений (определений)	0.10	-
34	429517.93	2216854.88	Метод спутниковых геодезических измерений (определений)	0.10	-
Граница 1(4)	-	-	-	-	-
49	429113.55	2216849.24	Метод спутниковых геодезических измерений (определений)	0.10	-
50	429113.05	2216848.85	Метод спутниковых геодезических измерений (определений)	0.10	-
51	429112.74	2216848.49	Метод спутниковых геодезических измерений (определений)	0.10	-
52	429017.58	2216680.19	Метод спутниковых геодезических измерений (определений)	0.10	-
53	429017.33	2216679.56	Метод спутниковых геодезических измерений (определений)	0.10	-
54	429017.25	2216679.10	Метод спутниковых геодезических измерений	0.10	-

			(определений)		
55	429017.33	2216678.17	Метод спутниковых геодезических измерений (определений)	0.10	-
56	429017.49	2216677.72	Метод спутниковых геодезических измерений (определений)	0.10	-
57	429017.72	2216677.32	Метод спутниковых геодезических измерений (определений)	0.10	-
58	429018.39	2216676.65	Метод спутниковых геодезических измерений (определений)	0.10	-
59	429018.79	2216676.42	Метод спутниковых геодезических измерений (определений)	0.10	-
60	429019.70	2216676.18	Метод спутниковых геодезических измерений (определений)	0.10	-
61	429020.63	2216676.26	Метод спутниковых геодезических измерений (определений)	0.10	-
62	429021.08	2216676.42	Метод спутниковых геодезических измерений (определений)	0.10	-
63	429021.48	2216676.65	Метод спутниковых геодезических измерений (определений)	0.10	-
64	429022.15	2216677.32	Метод спутниковых геодезических измерений (определений)	0.10	-
65	429116.57	2216844.31	Метод спутниковых геодезических измерений (определений)	0.10	-
66	429158.86	2216846.02	Метод спутниковых геодезических измерений (определений)	0.10	-
67	429393.15	2216852.15	Метод спутниковых геодезических измерений (определений)	0.10	-
68	429393.14	2216854.23	Метод спутниковых геодезических измерений (определений)	0.10	-
49	429113.55	2216849.24	Метод спутниковых геодезических измерений (определений)	0.10	-

3. Сведения о характерных точках части (частей) границы объекта

Обозначение характерных точек части границы	Координаты, м		Метод определения координат характерной точки	Средняя квадратическая погрешность положения характерной точки	Описание обозначения точки на местности (при наличии)
	X	Y			

				(M <sub>i</sub> ), м	
1	2	3	4	5	6
-	-	-	-	-	-

**Схема расположения границ публичного сервитута  
для эксплуатации объекта**

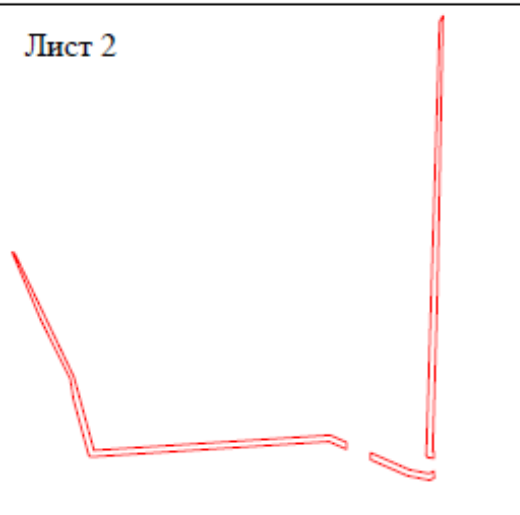
**ВЛ-6 КВ ВЛ-804 ПС АС-8 15,6КМ**

(наименование объекта)

**Обзорная схема границ объекта**



Лист 2



Лист 3



**Схема расположения границ публичного сервитута  
для эксплуатации объекта электросетевого хозяйства  
ВЛ-6 кв ВЛ-804 ПС АС-8 15,6кВ**

(наименование объекта)

**План границ объекта**



г. Аксай  
Аксайского района  
Ростовской области

д. Воскресенский  
Бельяковский с/пос.  
Аксайского района  
Ростовской области

**Используемые условные знаки и обозначения:**

**Масштаб 1:1500**

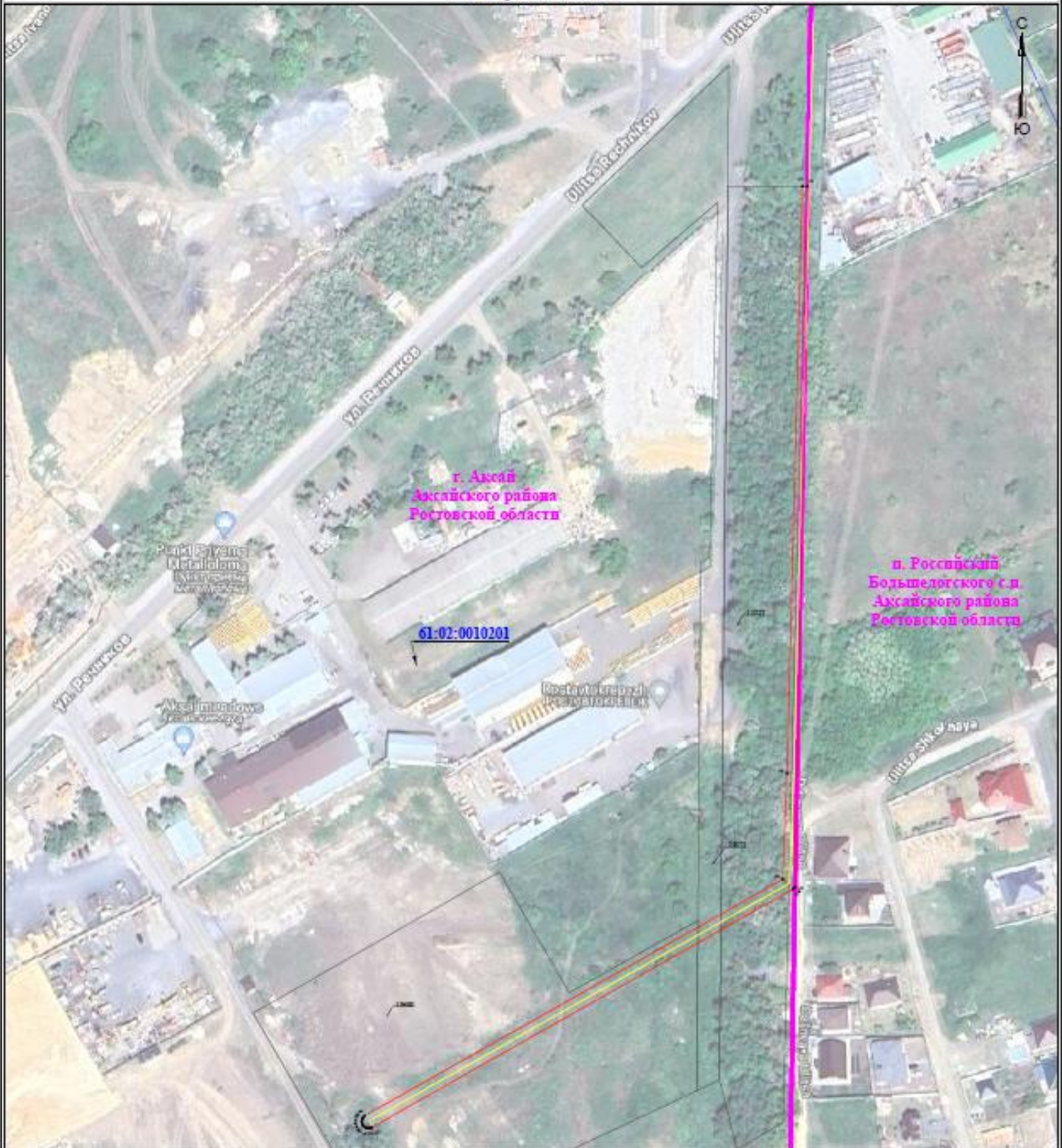
**Лист 2 из 3**

- \* 27 - обозначение характерной точки устанавливаемого публичного сервитута
- границы земельных участков, попадающих в публичный сервитут
- граница кадастрового квартала
- 61:02:0600021 - номер кадастрового квартала
- граница устанавливаемого публичного сервитута
- ось линии
- граница населенного пункта, МО
- :3103 - кадастровый номер ЗУ
- **Источники** - наименование субъекта, населенного пункта

Схема расположения границ публичного сервитута  
для эксплуатации объекта электросетевого хозяйства  
ВЛ-6 кв ВЛ-804 ПС АС-8 15,6кВ

(наименование объекта)

План границ объекта



Используемые условные знаки и обозначения:

Масштаб 1:1500

Лист 3 из 3

- \* 27 - обозначение характерной точки устанавливаемого публичного сервитута
- границы земельных участков, попадающих в публичный сервитут
- границы кадастрового квартала
- 61:02:0600021 - номер кадастрового квартала
- границы устанавливаемого публичного сервитута
- ось линии
- граница населенного пункта, МО
- 3103 - кадастровый номер ЗУ
- г. Источинно - наименование субъекта, населенного пункта

## ГРАФИК

Выполнения работ при эксплуатации объекта электросетевого хозяйства «ВЛ-6 КВ ВЛ-804 ПС АС-8 15,6КМ»

Вид работ	Май 2026 – апрель 2075
Эксплуатация объекта электросетевого хозяйства «ВЛ-6 КВ ВЛ-804 ПС АС-8 15,6КМ», в том числе текущий ремонт и предотвращение, устранение аварийных ситуаций в процессе эксплуатации	Х