

## СООБЩЕНИЕ

О возможном установлении публичного сервитута на территории Аксайского городского поселения Аксайского района Ростовской области

22 мая 2026 г.

В соответствии с п. 1 ст. 39.37 Земельного кодекса Российской Федерации Администрация Аксайского городского поселения Ростовской области извещает о рассмотрении ходатайства Публичного акционерного общества «Россети Юг» о возможном установлении публичного сервитута в целях эксплуатации объектов электросетевого хозяйства, их неотъемлемых технологических частей, так как, указанные объекты необходимы для организации электроснабжения населения, подключения (технологического присоединения) к сетям инженерно-технического обеспечения ВЛ-10 КВ ВЛ-102 ПС АС-1 32,4КМ, право собственности (хозяйственного ведения, оперативного управления) на которое возникло до 1 сентября 2018 года, сроком на 49 лет.

Кадастровые номера земельных участков, в отношении которых испрашивается публичный сервитут: 61:02:0600014:1960, земли, государственная собственность на которые не разграничена, расположенные в кадастровом квартале 61:02:0600014.

Заинтересованные лица могут ознакомиться с поступившим ходатайством об установлении публичного сервитута и прилагаемым к нему описанием местоположения границ сервитута, согласно приложения №1 по адресу: Ростовская область, Аксайский район, г. Аксай, ул. Гулаева, 108, каб. 5. Время приема заинтересованных лиц для ознакомления с поступившим ходатайством об установлении публичного сервитута и прилагаемым к нему описанием местоположения границ публичного сервитута, а также для подачи заявлений от заинтересованных лиц: вторник с 10:00 до 16:00 (перерыв с 12-00 до 13-00).

Почтовый адрес и адрес электронной почты для связи с заявителем сервитута: 344002, Россия, Ростовская область, г. Ростов-на-Дону, ул. Большая Садовая, 49/42, [office@rosseti-yug.ru](mailto:office@rosseti-yug.ru), [mamedova\\_ma@geoi.ru](mailto:mamedova_ma@geoi.ru).

Правообладатели земельных участков, в отношении которых испрашивается публичный сервитут, если их права не зарегистрированы в Едином государственном реестре недвижимости, в течение пятнадцати дней со дня опубликования сообщения могут подать в Администрацию Аксайского городского поселения заявление об учете их прав (обременений прав) на земельные участки с приложением копий документов, подтверждающих эти права (обременения прав). В таких заявлениях указывается способ связи с правообладателем земельных участков, в том числе их почтовый адрес и (или) адрес электронной почты. Правообладатели

земельных участков, подавшие такие заявления по истечении указанного срока, несут риски невозможности обеспечения их прав в связи с отсутствием информации о таких лицах и их правах на земельные участки.

Сообщение о поступившем ходатайстве об установлении публичного сервитута размещено на официальном сайте Администрации Аксайского городского поселения [gorod-aksay.ru](http://gorod-aksay.ru), а также в информационном бюллетене правовых актов органов местного самоуправления Аксайского района «Аксайские ведомости». Документы территориального планирования муниципального образования «Аксайское городское поселение Аксайского района Ростовской области» в границах городского поселения которого устанавливается публичный сервитут, утверждены следующими нормативно-правовыми актами:

- решение Собрании депутатов Аксайского городского поселения Аксайского района Ростовской области от 11 февраля 2009 года № 38 «Об утверждении Генерального плана Аксайского городского поселения Аксайского района Ростовской области» (в актуальной редакции).

Документы территориального планирования муниципального образования «Аксайское городское поселение Аксайский район Ростовской области» в действующей редакции размещены на официальном сайте Администрации Аксайского городского поселения [gorod-aksay.ru](http://gorod-aksay.ru).

## Приложение №1

### ПЕРЕЧЕНЬ

земельных участков, в отношении которых устанавливается публичный сервитут в целях эксплуатации объектов электросетевого хозяйства, их неотъемлемых технологических частей, так как, указанные объекты необходимы для организации электроснабжения населения, подключения (технологического присоединения) к сетям инженерно-технического обеспечения ВЛ-10 КВ ВЛ-102 ПС АС-1 32,4КМ, сроком на 49 лет.

№ п/п	Кадастровый номер земельного участка	Адрес земельного участка в соответствии со сведениями, содержащимися в Едином государственном реестре недвижимости
1.	61:02:0600014:1960	Российская Федерация, Ростовская область, р-н Аксайский, г. Аксай
2.	61:02:0600014	Земли, государственная собственность на которые не разграничена, расположенные в кадастровом квартале 61:02:0600014

## ГРАФИЧЕСКОЕ ОПИСАНИЕ

местоположения границ публичного сервитута

ВЛ-10 КВ ВЛ-102 ПС АС-1 32,4КМ

(наименование объекта, местоположение границ которого описано (далее - объект))

### Раздел 1

Сведения об объекте		
№ п/п	Характеристики объекта	Описание характеристик
1	2	3
1	Местоположение объекта	Ростовская область, муниципальный район Аксайский, город Аксай
2	Площадь объекта +/- величина погрешности определения площади (Р+/- Дельта Р)	2497 кв.м ± 9.99 кв.м
3	Иные характеристики объекта	Публичный сервитут устанавливается для эксплуатации объекта электросетевого хозяйства ВЛ-10 КВ ВЛ-102 ПС АС-1 32,4КМ (п. 3 статьи 3.6 Федерального закона от 25 октября 2001 года №137-ФЗ)

Раздел 2

Сведения о местоположении границ объекта					
1. Система координат <u>МСК-61, зона 2</u>					
2. Сведения о характерных точках границ объекта					
Обозначение характерных точек границ	Координаты, м		Метод определения координат характерной точки	Средняя квадратическая погрешность положения характерной точки ( $M_c$ ), м	Описание обозначения точка местности (при наличии)
	X	Y			
1	2	3	4	5	6
Граница 1(1)	-	-	-	-	-
1	424030.76	2215710.44	Метод спутниковых геодезических измерений (определений)	0.10	-
2	424030.67	2215733.66	Метод спутниковых геодезических измерений (определений)	0.10	-
3	424032.12	2215734.37	Метод спутниковых геодезических измерений (определений)	0.10	-
4	424031.88	2215734.78	Метод спутниковых геодезических измерений (определений)	0.10	-
5	424031.58	2215735.14	Метод спутниковых геодезических измерений (определений)	0.10	-
6	423843.70	2215916.33	Метод спутниковых геодезических измерений (определений)	0.10	-
7	423843.38	2215916.60	Метод спутниковых геодезических измерений (определений)	0.10	-
8	423842.97	2215916.84	Метод спутниковых геодезических измерений (определений)	0.10	-
9	423842.53	2215917.00	Метод спутниковых геодезических измерений (определений)	0.10	-
10	423842.07	2215917.08	Метод спутниковых геодезических измерений (определений)	0.10	-
11	423818.48	2215917.69	Метод спутниковых геодезических измерений (определений)	0.10	-
12	423824.16	2215912.15	Метод спутниковых геодезических измерений (определений)	0.10	-
13	423840.71	2215911.72	Метод спутниковых геодезических измерений	0.10	-

14	424027.29	2215731.77	(определений) Метод спутниковых геодезических измерений (определений)	0.10	–
15	424028.67	2215732.80	Метод спутниковых геодезических измерений (определений)	0.10	–
16	424028.74	2215712.41	Метод спутниковых геодезических измерений (определений)	0.10	–
1	424030.76	2215710.44	Метод спутниковых геодезических измерений (определений)	0.10	–
Граница 1(2)	–	–	–	–	–
17	423462.27	2216265.24	Метод спутниковых геодезических измерений (определений)	0.10	–
18	423795.93	2215939.70	Метод спутниковых геодезических измерений (определений)	0.10	–
19	423465.78	2216267.41	Метод спутниковых геодезических измерений (определений)	0.10	–
17	423462.27	2216265.24	Метод спутниковых геодезических измерений (определений)	0.10	–
3. Сведения о характерных точках части (частей) границы объекта					
Обозначение характерных точек части границы	Координаты, м		Метод определения координат характерной точки	Средняя квадратическая погрешность положения характерной точки (M <sub>t</sub> ), м	Описание обозначения точки на местности (при наличии)
	X	Y			
1	2	3	4	5	6
–	–	–	–	–	–

---

---

Схема расположения границ публичного сервитута  
для эксплуатации объекта электросетевого хозяйства

ВЛ-10 КВ ВЛ-102 ПС АС-1 32,4КМ

(наименование объекта)

---

---

Обзорная схема границ объекта

---

---

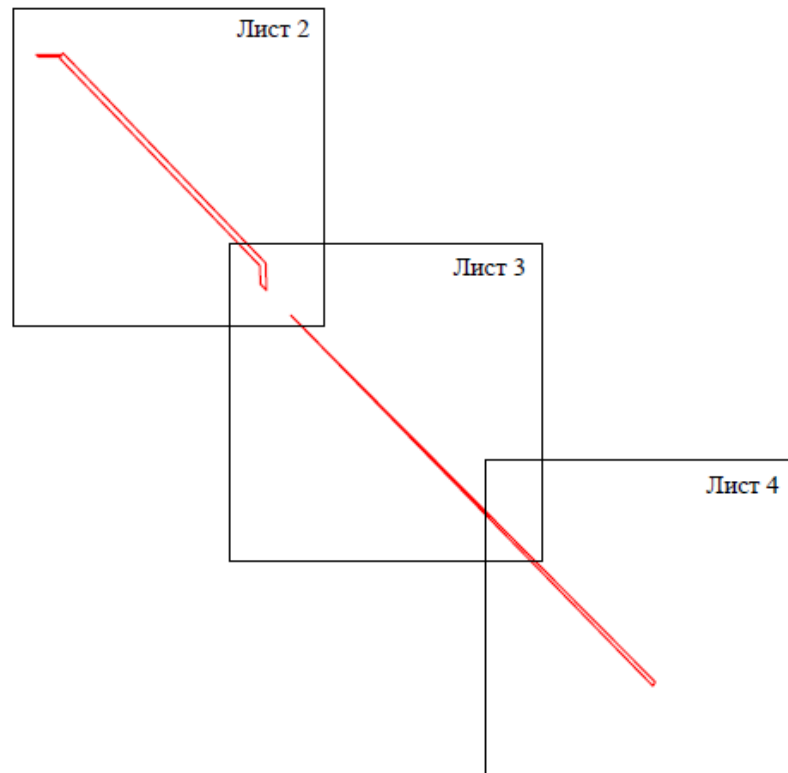
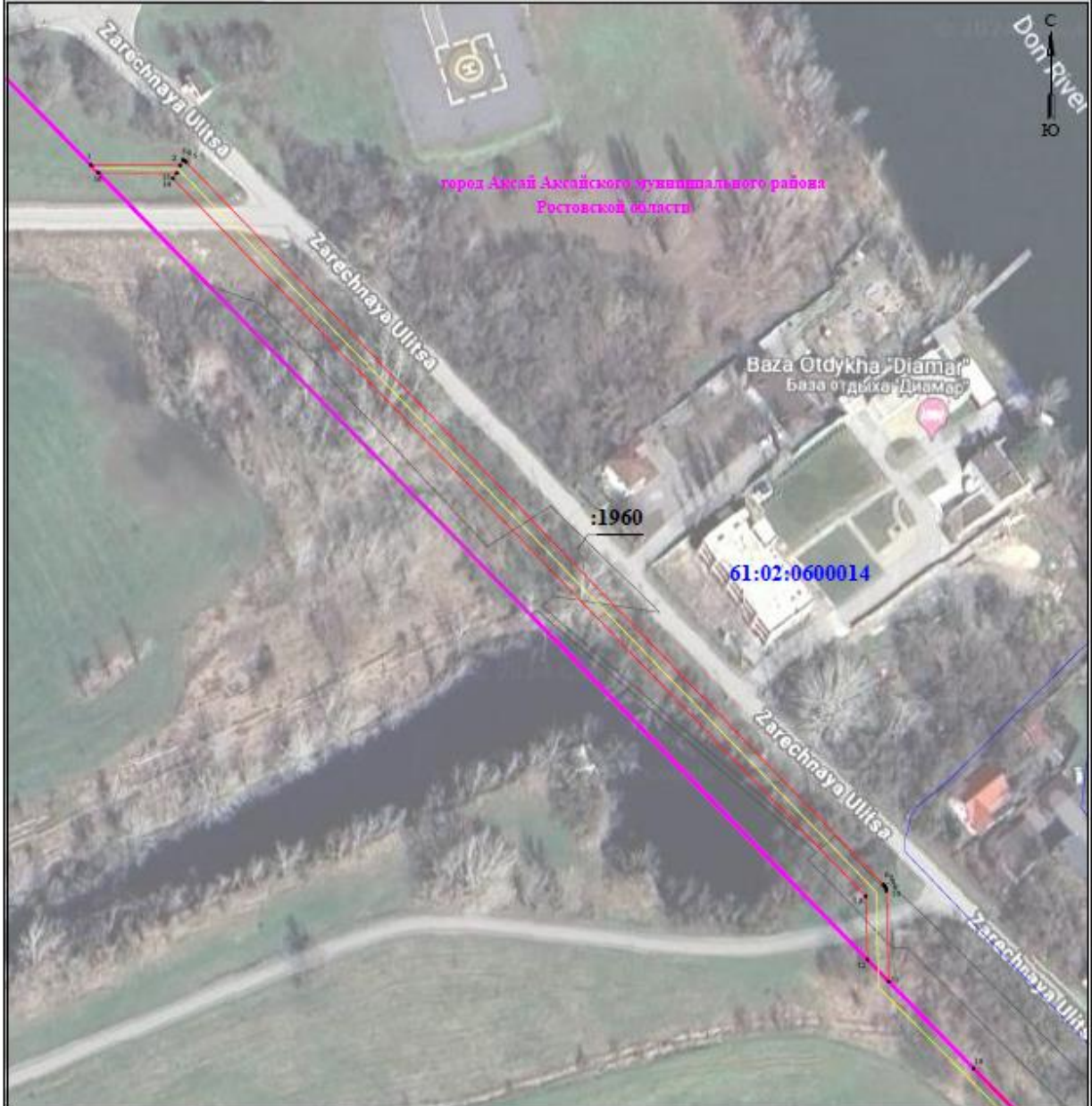


Схема расположения грани публичного сервитута  
для эксплуатации объекта электросетевого хозяйства

ВЛ-10 КВ ВЛ-102 ПС АС-1 32,4КМ

(наименование объекта)

План грани объекта



Масштаб 1:1000

Лист 2 из 4

Используемые условные знаки и обозначения:

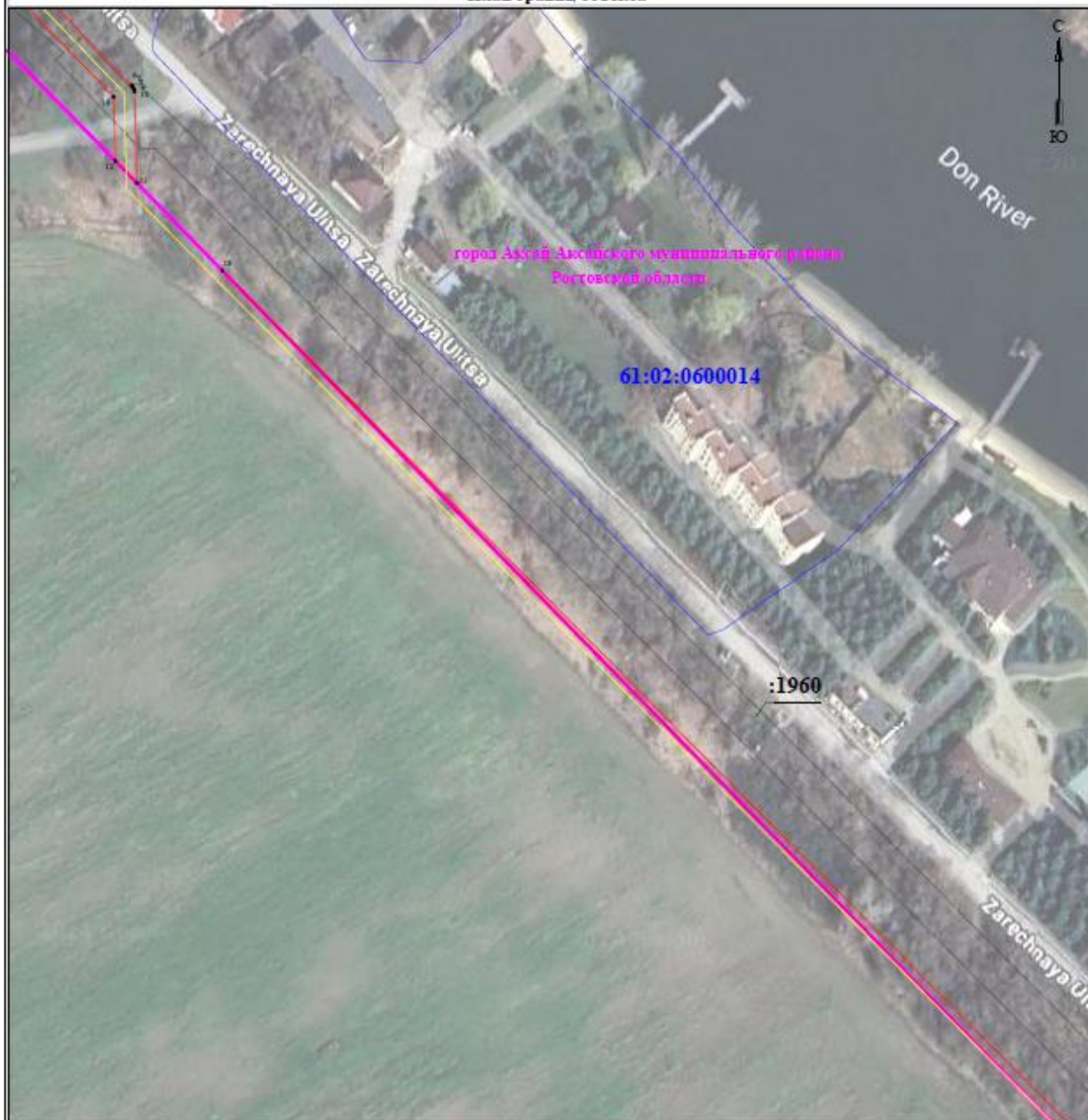
- |               |   |  |  |
|---------------|---|--|--|
| 27            | - обозначение характерной точки устанавливаемого публичного сервитута |  | - граница населенного пункта, МО                         |
|               | - границы земельных участков, попадающих в публичный сервитут         |  | - кадастровый номер ЗУ                                   |
|               | - граница кадастрового квартала                                       |  | г. Истоминно - наименование субъекта, населенного пункта |
| 61:02:0600021 | - номер кадастрового квартала   |  |  |
|               | - граница устанавливаемого публичного сервитута                       |  |  |
|               | - ось линии   |  |  |

Схема расположения границ публичного сервитута  
для эксплуатации объекта электросетевого хозяйства

ВЛ-10 КВ ВЛ-102 ПС АС-1 32,4КМ

(наименование объекта)

План границ объекта



Масштаб 1:1000

Лист 3 из 4

Используемые условные знаки и обозначения:



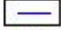
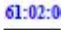


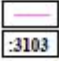


-  - обозначение характерной точки устанавливаемого публичного сервитута
-  - границы земельных участков, попадающих в публичный сервитут
-  - граница кадастрового квартала
-  61:02:0600021 - номер кадастрового квартала
-  - граница населенного пункта, МО
-  - граница устанавливаемого публичного сервитута
-  :3103 - кадастровый номер ЗУ
-  - ось линии
-  **г. Истоминво** - наименование субъекта, населенного пункта

Схема расположения границ публичного сервитута  
для эксплуатации объекта электросетевого хозяйства

ВЛ-10 КВ ВЛ-102 ПС АС-1 32,4КМ

(наименование объекта)





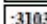


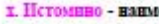
План границ объекта



Масштаб 1:1000

Лист 4 из 4

Используемые условные знаки и обозначения:

-  - обозначение характерной точки устанавливаемого публичного сервитута
-  - границы земельных участков, попадающих в публичный сервитут
-  - граница кадастрового квартала
-  - граница населенного пункта, МО
-  - кадастровый номер ЗУ
-  - граница устанавливаемого публичного сервитута
-  - ось линии
-  - наименование субъекта, населенного пункта

## ГРАФИК

Выполнения работ при эксплуатации объекта электросетевого хозяйства «ВЛ-10 КВ ВЛ-102 ПС АС-1 32,4КМ»

Вид работ	Май 2026 – апрель 2075
Эксплуатация объекта электросетевого хозяйства «ВЛ-10 КВ ВЛ-102 ПС АС-1 32,4КМ», в том числе текущий ремонт и предотвращение, устранение аварийных ситуаций в процессе эксплуатации	Х